

**Novo Informativo Mensal**  
**Mercado de Trabalho na Região Metropolitana de Campinas**  
**Outubro/2023**

PROFESSOR EXTENSIONISTA  
Profa. Dra. Eliane Navarro Rosandiski

Alunos:

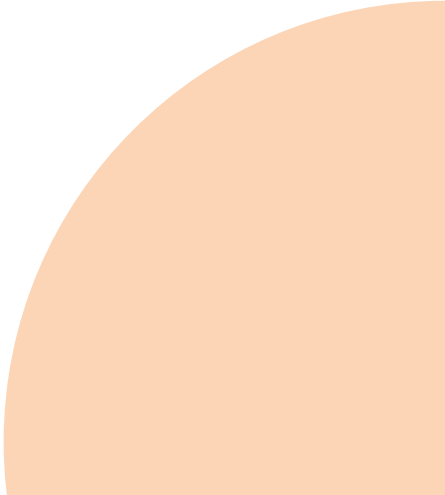
Ana Carolina Corrêa Ortolan

Giovanna Hitomi Shimada Rigo

Giovanna Bego de Moraes

Giuliana Resende Caricilli

Matheus Augusto de Souza Alexandre



## **Apresentação**

---

Neste mês de outubro o informativo mensal que monitora a evolução do emprego nos 20 municípios da Região Metropolitana de Campinas (RMC) segue divulgando no novo formato iniciado apresentado no mês de junho de 2023, acrescentando ao conjunto de indicadores frequentemente disponibilizados, foram acrescentadas informações quanto às ocupações e quanto aos padrões de remuneração.

As tabelas e figuras apresentadas são elaboradas a partir dos dados disponibilizados pelo Novo Cadastro Geral de Empregados e Desempregados (NovoCAGED), disponibilizado pelo Ministério do Trabalho e Previdência (MTP). Como será visto a seguir, as figuras apresentadas para a RMC, foram extraídas do Painel de Informações do Novo CAGED – RMC, que é uma ferramenta interativa elaborada pela equipe de discentes do Observatório PUC-Campinas para o monitoramento do fluxo de empregados. Em breve esse painel estará disponível para consulta no site do Observatório PUC-Campinas.

Lembrando que, por seguir o calendário do Ministério do Trabalho, neste informativo de outubro são apresentados os dados de setembro.

### **I. Destaques para setembro de 2023**

- No mês de setembro, a RMC registrou um saldo positivo de empregos, com 3.913 novos contratos de trabalho este desempenho supera o registrado em setembro de 2022. No ano de 2023 a região já acumula o saldo de 33.990 novos postos de trabalho.
- As atividades de serviços concentraram 68% das novas ocupações, seguida pelo comércio (10,7%) e da Construção Civil com 9,6% do saldo. A indústria apresentou um saldo de 238 novos contratos.
- O fluxo detalhado por setores mostra os segmentos mais dinâmicos do setor de serviços foram (i) as atividades de serviços administrativos e complementares; e (ii) de transporte, armazenagem e correio. Respectivamente cada um destes segmentos representaram 36,3% e 9,9% do saldo em setembro.
- Por gênero, observa-se que 57% dos novos contratos foram preenchidos por mulheres, mas, seguindo a tendência já apontada em informativos anteriores, a remuneração média continua em torno de 84% do salário pago aos homens.
- Por escolaridade, seguindo a tendência 70% o perfil escolaridade mais demandado foi o ensino médio, cuja remuneração média ficou em torno de R\$ 2.017,31. Por faixa etária, mais da metade dos novos contratados (54%) tinha entre 18 e 24 anos, com uma remuneração média de R\$ 1.870,92
- As ocupações mais demandadas estavam associadas às funções de trabalhadores nos serviços de administração, seguindo por embaladores e alimentadores de linhas de produção.

## II. Quadros e Figuras

**Quadro 1: Saldo de emprego por setor de Atividade. Brasil, São Paulo e RMC, Setembro de 2023.**

	RMC	São Paulo	Brasil
Agricultura, pecuária, produção florestal pesca e aquicultura	171	-794	5.942
Comércio, reparação de veículos automotores e motocicletas	490	6.724	43.465
Construção Civil	379	4.948	20.941
Indústria Geral	190	7.011	43.214
Administração pública, defesa, seguridade social, educação, saúde humana e serviços sociais	403	5.696	20.383
Alojamento e alimentação	279	5.123	16.642
Informação, comunicação e atividades financeiras, imobiliárias, profissionais e administrativas	1.638	13779	41.724
Outros serviços + Domésticos	-27	1.101	6.115
Transporte, armazenagem e correio	390	3.718	13.342
<b>Total</b>	<b>3.913</b>	<b>33.527</b>	<b>211.768</b>

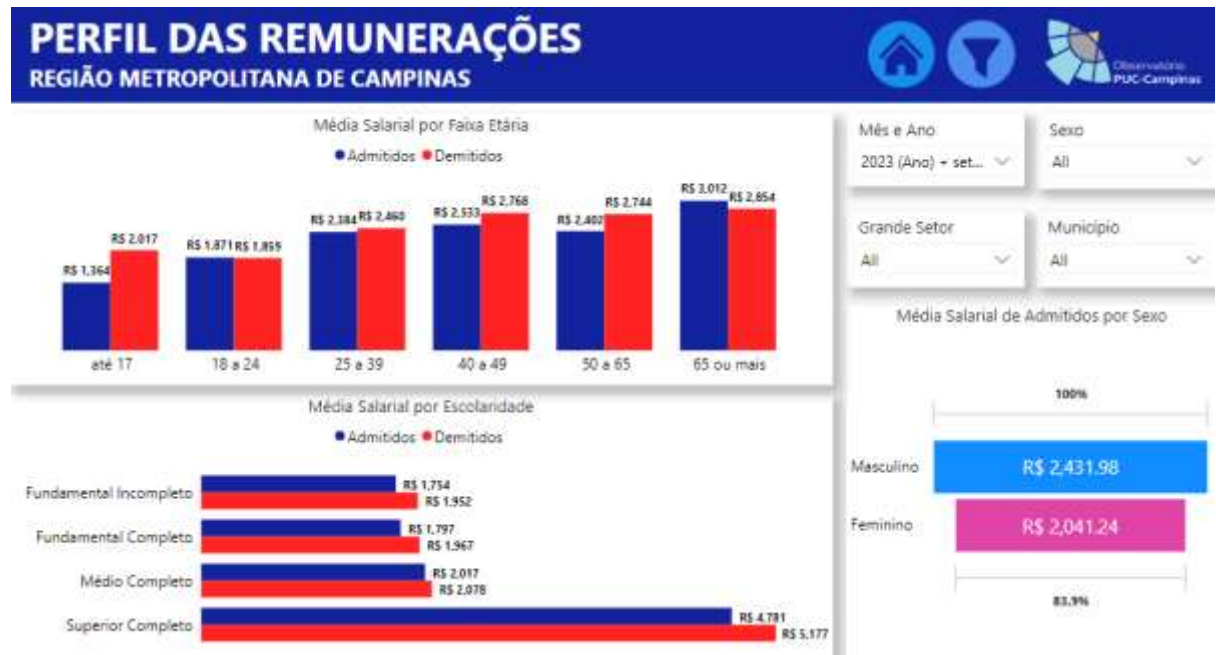
Fonte: Painel NovoCaged, Ministério do Trabalho, 2023

**Figura 1. Saldo de movimentações, RMC. Setembro de 2023**



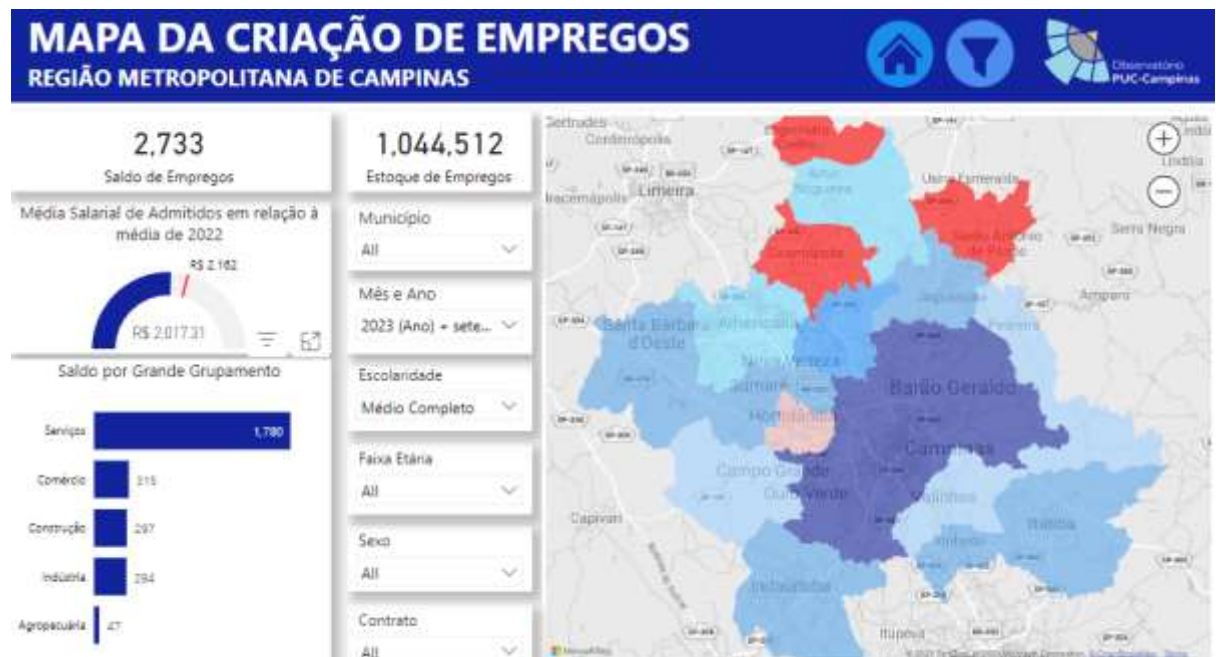
Fonte: Painel de Informações do Novo CAGED – RMC, elaboração própria a partir dos microdados do NovoCaged, MTP.

Figura 2. Perfil de Remunerações, RMC. Setembro de 2023



Fonte: Painel de Informações do Novo CAGED – RMC, elaboração própria a partir dos microdados do NovoCaged, MTP.

Figura 3. Mapa da criação de empregos para os selecionados com Ensino Médio, RMC. Setembro de 2023



Fonte: Painel de Informações do Novo CAGED – RMC, elaboração própria a partir dos microdados do NovoCaged, MTP.

Figura 4. Mapa da criação de empregos para jovens de 18 a 24 anos, RMC. Setembro de 2023



Fonte: Painel de Informações do Novo CAGED – RMC, elaboração própria a partir dos microdados do NovoCaged, MTP.

Figura 5. Ocupações mais demandadas, RMC. Setembro de 2023



Fonte: Painel de Informações do Novo CAGED – RMC, elaboração própria a partir dos microdados do NovoCaged, MTP.